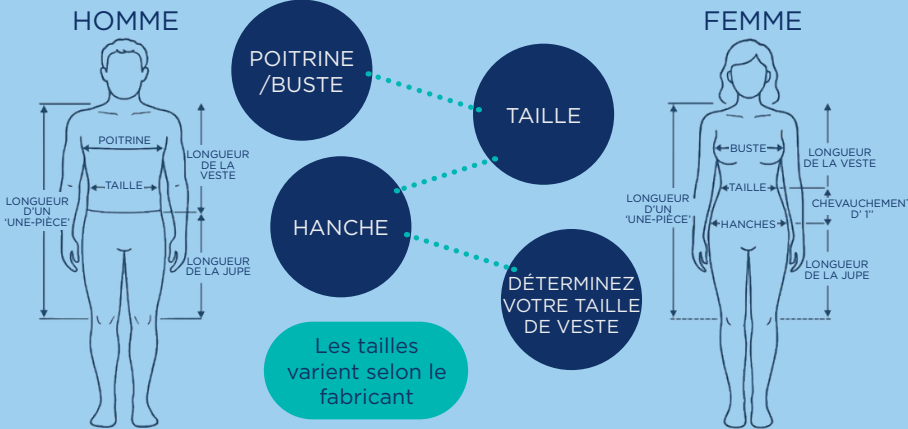


# DIMENSIONNEMENT APPROPRIÉ DU VÊTEMENT PLOMBÉ

## COMMENT MESURER



**MODÈLE 'UNE-PIÈCE'**  
Du point le plus haut du trapèze jusqu'au haut du genou



**LONGUEUR DE LA VESTE**  
Du point le plus haut du trapèze jusqu'à 2" sous la taille



**LONGUEUR DE LA JUPE**  
De la taille jusqu'au haut du genou

Un dimensionnement approprié du gilet plombé assure une protection maximale contre les rayonnements et un confort optimal lors des procédures de radiologie interventionnelle. La couverture de toutes les dimensions corporelles permet de minimiser l'exposition due à la diffusion.



### UNE-PIÈCE

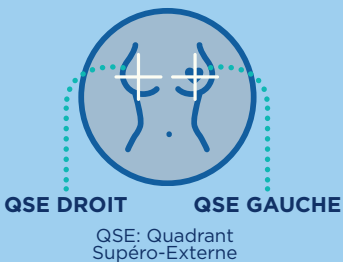
- ✓ Facile à utiliser
- ✓ Rapide à enfiler
- ✓ Moins de mobilité
- ✓ Pour les procédures courtes



### DEUX-PIÈCES

- ✓ Veste
- ✓ Répartition uniforme du poids
- ✓ Protection plus constante
- ✓ Jupe

## CONSIDÉRATIONS POUR LES PERSONNES AVEC DU TISSU MAMMAIRE

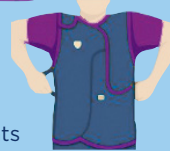


**Le quadrant supéro-externe est un site commun du cancer du sein**

**Le QSE n'est pas correctement protégé par une veste standard.**



Assurez un ajustement correct au niveau du col et des emmanchures



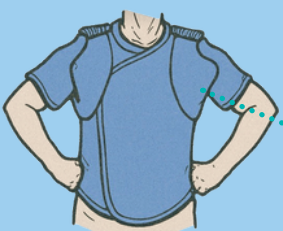
Des ouvertures au niveau des bras augmentent l'exposition aux rayonnements

Le gilet de protection axillaire n'est pas toujours disponible, ce qui limite son utilisation

## PROTECTION AXILLAIRE

Il est recommandé d'utiliser des tabliers plombés spécifiques aux femmes avec une couverture latérale élargie afin d'améliorer la protection du tissu mammaire.

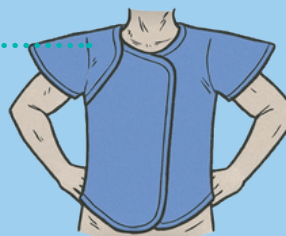
### VESTE AVEC PROTECTION AXILLAIRE



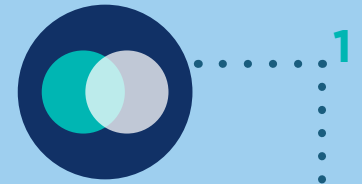
Les ailes peuvent être cousues ou fixées par boutons-pression.

Les suppléments axillaires ou les manches réduisent l'exposition aux rayonnements du QSE.

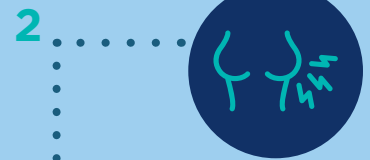
### VESTE AVEC AILES



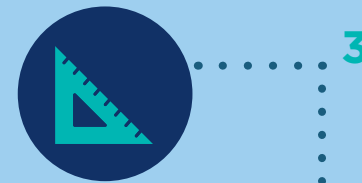
## RECOMMANDATIONS



Assurez-vous que le tablier se chevauche à l'avant afin d'obtenir une double épaisseur pour le modèle deux-pièces



Pour les personnes ayant du tissu mammaire, utilisez des manches plombées et une protection axillaire



Un ajustement approprié est essentiel pour une protection maximale; prioriser une flexibilité et une mobilité optimales des bras



Rangez et entretenez correctement le vêtement plombé : ne laissez pas tomber le vêtement plombé, suspendez-le correctement et nettoyez les EPI entre chaque utilisation



Canadian Association for  
**Interventional Radiology**  
Association canadienne pour  
la radiologie d'intervention